

1839ZDF $\varnothing 18.3\text{mm} \times 40.05\text{mm}$

应用领域：电动牙刷、保健器材、清洁用具等领域。

Applications: electric toothbrush, health care equipment, cleaning equipment, etc.

精密直流空心杯电机
PRECISION DC CORELESS MOTOR

无刷电机
BRUSHLESS DC MOTOR

驱动器
CONTROLLER

精密齿轮减速电机
PRECISION GEAR MOTOR

精密伺服电机
PRECISION SERVO MOTOR

直流空心杯电机
DC CORELESS MOTOR

直流铁芯电机
DC CORE MOTOR

声波振动电机
SONIC MOTOR

全球营销网络
GLOBAL MARKETING NETWORK

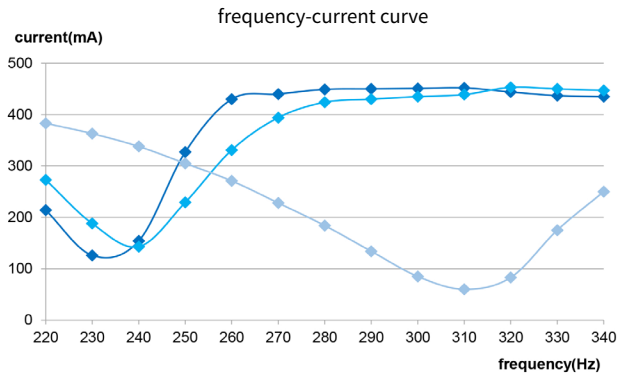
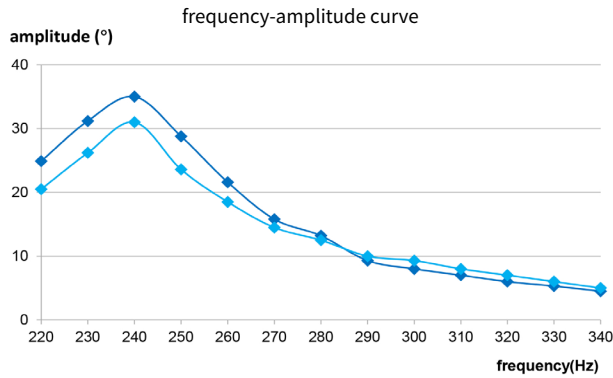
-1-L5-3.7	-1AD-L23-30-3.7	-ET-L2-3.7
-----------	-----------------	------------

电机参数 / Motor Data

序号	中文	英文	单位	-1-L5-3.7	-1AD-L23-30-3.7	-ET-L2-3.7
1	电压	Voltage	V	3.7	3.7	3.7
2	直流电阻	Resistance	Ω	3.3	3.7	3.7
3	工作频率范围	Operating frequency range	Hz	240~350	220~340	240~350
4	空载振动频次	No-load vibration frequency	Times/minute	40000	34800	40000
5	空载振动电流	No-load current	mA	90	75	80
6	启动转矩	Starting torque	mNm	18	22	18
7	启动电流	Starting current	A	1.1	1	1
8	负载 (刷头)	Rated load (Brush head)	g	3.8	3.9	3.8
9	负载振动频次	Load vibration frequency	Times/minute	33600	31200	33600
10	负载电流	Load current	mA	400	460	380
11	转子惯量	Rotor inertia	gcm^2	1.7	1.8	1.6
12	重量	Weight	g	29	30	29
13	工作温度范围	Operating temperature range	$^{\circ}\text{C}$	-10~+60	-10~+60	-10~+60

特性曲线 / Characteristics Curve

1839ZDF-1-L5-3.7



仅供参考，详细了解请以产品规格书为准。
For reference only, please refer to the product specification.

◆ Load brush head ◆ Load brush head+2N ◆ No-load

可选配置 / Options

性能 Special coils: 连续运行范围内可定制 customizable in continuous operation range
 法兰 Flange: 标准前后法兰 standard front and rear flanges / 定制法兰 custom flanges
 轴 Shaft: 长度 length / 异形 shape
 电气连接 Electrical connection: 端子或导线 connector or wire / 导线长度 lead wires length

外观图 / Outline Drawing

