

BO3216NBH2B $\varnothing 31.5\text{mm} \times 15.8\text{mm}$, 外转子带传感器 Outer Rotor, Sensored

应用领域: 无人机云台、激光雷达、激光扫描、手持云台。

Applications: UAV gimbals, LiDAR, laser scanner, handheld gimbals.

	15-56-9.0	14-56-12.0	02-56-24.0
--	-----------	------------	------------

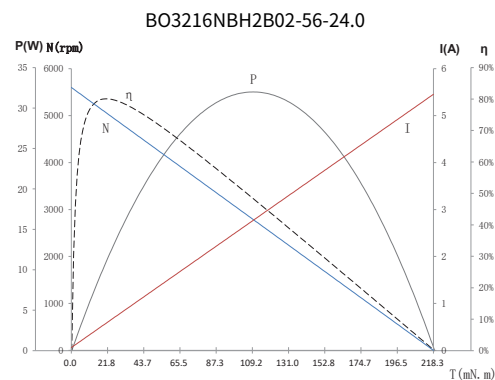
电机参数 / Motor Data

序号	中文	英文	单位	15-56-9.0	14-56-12.0	02-56-24.0
1	电压	Voltage	V	9.0	12.0	24.0
2	端电阻	Terminal resistance	Ω	0.6	1.1	4.4
3	空载转速	No-load speed	rpm	5670	5600	5600
4	空载电流	No-load current	A	0.16	0.12	0.06
5	堵转转矩	Stall torque	mNm	216	219	218
6	堵转电流	Stall current	A	14.5	10.9	5.4
7	额定转矩	Nominal torque	mNm	41.5	41.5	41.5
8	额定转速	Nominal speed	rpm	4590	4540	4530
9	额定电流	Nominal current	A	2.9	2.1	1
10	最大输出功率	Max. output power	W	32.4	31.9	31.9
11	最大效率	Max. efficiency	%	80	80	79
12	反电势常数	Back-EMF constant	mV/rpm	1.5	2.1	4.2
13	转矩常数	Torque constant	mNm/A	14.9	20.2	40.4
14	电感	Terminal inductance	mH	0.23	0.42	1.7
15	转速 / 转矩斜率	Speed/torque gradient	rpm/mNm	26	25	25
16	转子惯量	Rotor inertia	gcm^2	32	32	32
17	重量	Weight	g	48	48	48

热参数 / Thermal Data

18	热阻 (机壳 - 环境)	Thermal resistance housing-ambient	K/W	3.8
19	热阻 (线圈 - 机壳)	Thermal resistance winding-housing	K/W	4
20	热时间常数 (电机)	Thermal time constant motor	s	110
21	热时间常数 (线圈)	Thermal time constant winding	s	6.9
22	工作温度范围	Operating temperature range	$^{\circ}\text{C}$	-40~+120
23	绕组耐温等级	Thermal class of winding	$^{\circ}\text{C}$	155

特性曲线 / Characteristics Curve



仅供参考, 详细了解请以产品规格书为准。
For reference only, please refer to the product specification.

机械参数 / Mechanical Data

24	轴向间隙	Axial play	mm	0.08
25	径向间隙	Radial play	mm	0.006
26	动态轴向载荷	Axial load dynamic	N	5
27	静态轴向载荷	Axial load static	N	80
28	径向载荷 (距安装面 3mm)	Radial load at 3 mm from mounting face	N	29

其它参数 / Other Specifications

29	极对数	No. of pole pairs	7
30	滚珠轴承	Ball bearings	2
31	换向结构	Commutation structure	hall sensor
32	防护等级	Protection class	IP20

可选配置 / Options

齿轮箱: 行星齿轮 齿轮组主要技术指标详见第 157 页
Gearbox: planetary gearbox the main technical parameters are detailed on page 157

性能 Special coils: 连续运行范围内可定制 customizable in continuous operation range

编码器 Encoder/ 驱动器 Driver: 可定制 customizable upon request

法兰 Flange: 标准前后法兰 standard front and rear flanges / 定制法兰 custom flanges

轴 Shaft: 长度 length / 异形 shape

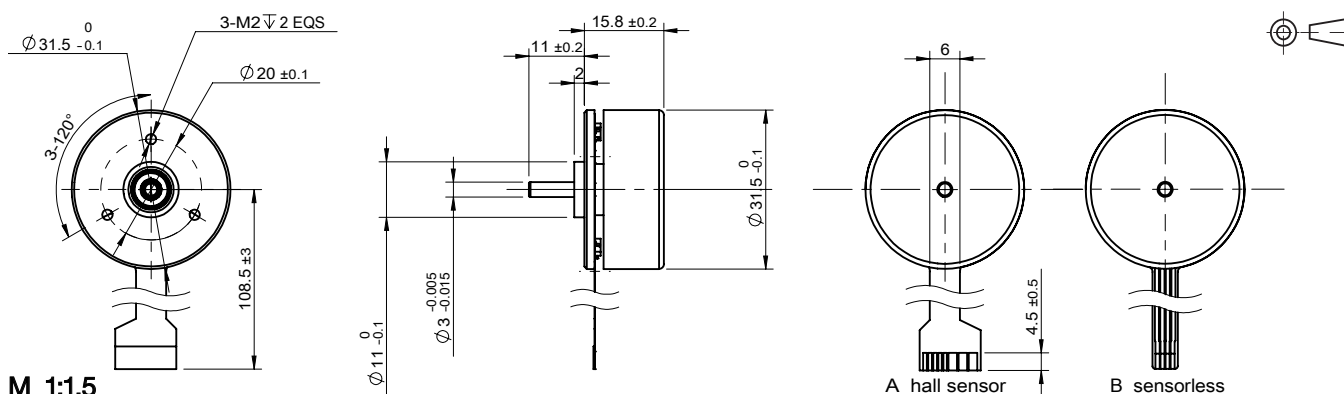
轴承类型 Bearing type: 含油轴承 sleeve bearings / 滚珠轴承 ball bearings

电气连接 Electrical connection: 端子或导线 connector or wire / 导线长度 lead wires length

端子定义 / Connection

A 霍尔传感器 / hall sensor FPC		B 无传感器 / sensorless FPC	
Pin1	H+	Pin1	U
Pin2	Hw	Pin2	V
Pin3	Hu	Pin3	W
Pin4	Hv	Pin4	COM
Pin5	H-		
Pin6	W		
Pin7	V		
Pin8	U		

外观图 / Outline Drawing



规格如有变更, 恕不另行通知。Specification subject to change without notice.

www.constarmotor.com

精密直流空心杯电机
PRECISION DC CORELESS MOTOR

无刷电机
BRUSHLESS DC MOTOR

驱动器
CONTROLLER

精密齿轮减速电机
PRECISION GEAR MOTOR

精密伺服电机
PRECISION SERVO MOTOR

直流空心杯电机
DC CORELESS MOTOR

直流铁芯电机
DC CORE MOTOR

声波振动电机
SONIC MOTOR

全球营销网络
GLOBAL MARKETING NETWORK